

ГЛАВА 2.
Методический анализ результатов ОГЭ
по ХИМИИ

(наименование учебного предмета)

РАЗДЕЛ 1. ХАРАКТЕРИСТИКА УЧАСТНИКОВ ОГЭ
ПО УЧЕБНОМУ ПРЕДМЕТУ

1.1. Количество¹ участников экзаменов по учебному предмету (за 3 года)

Таблица Error! No text of specified style in document. -1

Экзамен	2022 г.		2023 г.		2024 г.	
	чел.	% от общего числа участников	чел.	% от общего числа участников	чел.	% от общего числа участников
ОГЭ	526	7,7	548	7,8	566	7,6
ГВЭ-9	0	0,0	0	0,0	0	0,0

1.2. Процентное соотношение юношей и девушек, участвующих в ОГЭ (за 3 года)

Таблица Error! No text of specified style in document. -2

Пол	2022 г.		2023 г.		2024 г.	
	чел.	% от общего числа участников	чел.	% от общего числа участников	чел.	% от общего числа участников
Женский	337	64,1	399	72,8	394	69,6
Мужской	189	35,9	149	27,2	172	30,4

¹ Количество участников основного периода проведения ЕГЭ

1.3.Количество участников ОГЭ по учебному предмету по категориям²

Таблица Error! No text of specified style in document.-3

№ п/п	Участники ОГЭ	2022 г.		2023 г.		2024 г.	
		чел.	%	чел.	%	чел.	%
1.	Обучающиеся СОШ	372	70,7	371	67,7	373	65,9
2.	Обучающиеся лицеев	67	12,7	75	13,7	70	12,4
3.	Обучающиеся гимназий	87	16,5	102	18,6	123	21,7
4.	Обучающиеся коррекционных школ	-	-	-	-	-	-

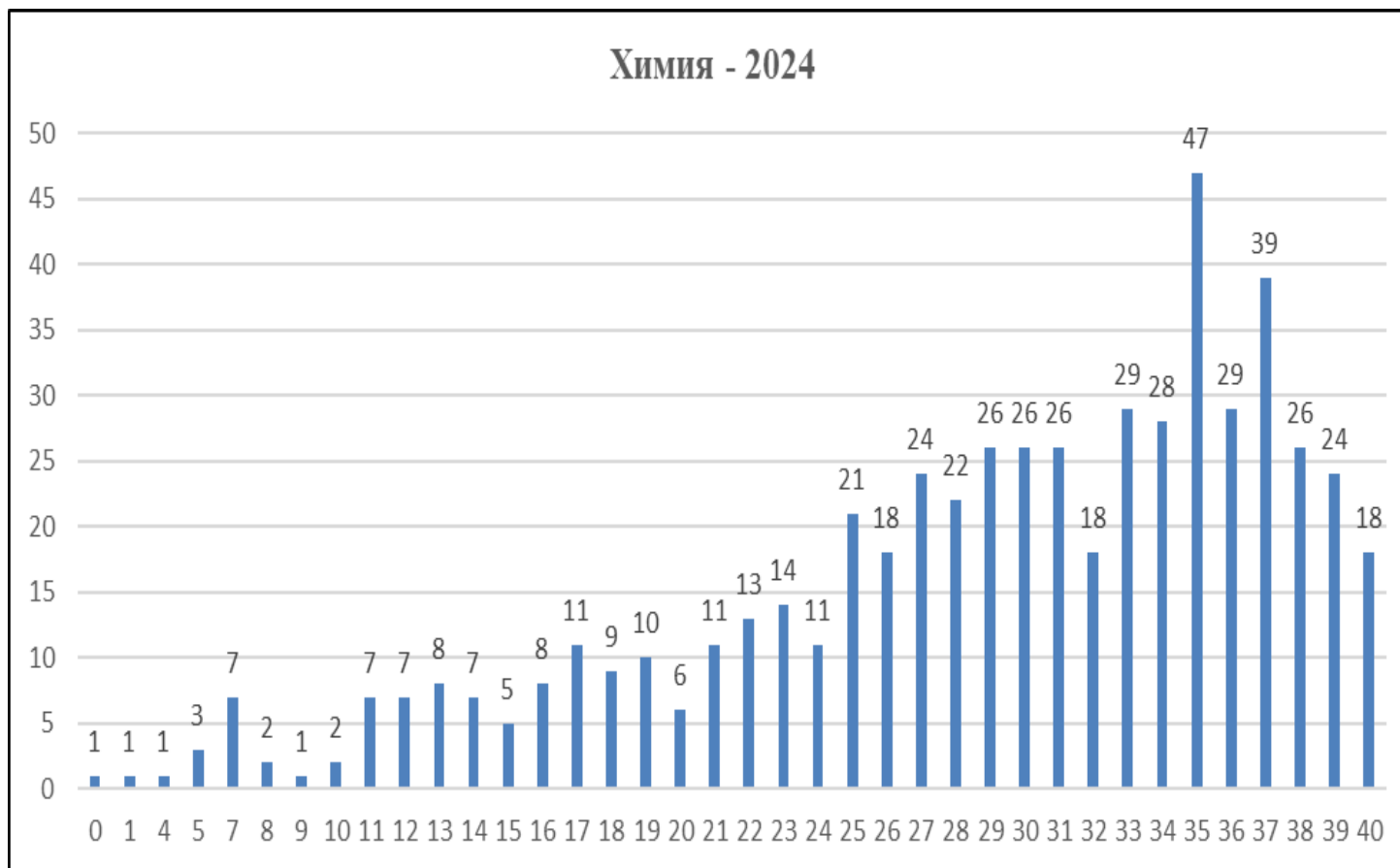
ВЫВОД о характере изменения количества участников ОГЭ по предмету (отмечается динамика количества участников ОГЭ по предмету в целом, по отдельным категориям, видам образовательных организаций)

Отмечается небольшая положительная динамика количества участников ОГЭ как по предмету в целом за последний год: 2023 – 548 чел. 2024 – 566 чел., так и количество выпускников лицеев и гимназий – 2023г. – 32,3% (177 чел.), 2024г. – 34,1% (193 чел.); уменьшение доли выпускников СОШ: 2023г. – 67,7% (373 чел.), 2024г. – 65,9% (373 чел.).

² Перечень категорий ОО может быть уточнен / дополнен с учетом специфики региональной системы образования

РАЗДЕЛ 2. ОСНОВНЫЕ РЕЗУЛЬТАТЫ ОГЭ ПО ПРЕДМЕТУ

2.1. Диаграмма распределения тестовых баллов участников ОГЭ по предмету в 2024 г.
(количество участников, получивших тот или иной тестовый балл)



2.2. Динамика результатов ОГЭ по предмету

Таблица 2-4

Получили отметку	2022 г.		2023 г.		2024 г.	
	чел.	%	чел.	%	чел.	%
«2»	31	5,9	17	3,1	16	2,8
«3»	123	23,4	105	19,2	80	14,1
«4»	196	37,3	178	32,5	186	32,9
«5»	176	33,5	248	45,3	284	50,2

2.3. Результаты ОГЭ по ОО г.о. Тольятти

Таблица 2-5

№ п/п	ОО	Всего участников	«2»		«3»		«4»		«5»	
			чел.	%	чел.	%	чел.	%	чел.	%
1	МБУ "Школа № 1"	5	0	0,0	0	0,0	2	40,0	3	60,0
2	МБУ "Школа № 2"	2	0	0,0	0	0,0	2	100,0	0	0,0
3	МБУ "Школа № 3"	4	1	25,0	1	25,0	0	0,0	2	50,0
4	МБУ "Школа № 4"	6	1	16,7	3	50,0	2	33,3	0	0,0
5	МБУ "Школа № 5"	7	1	14,3	1	14,3	3	42,9	2	28,6
6	МБУ "Лицей № 6"	8	0	0,0	1	12,5	1	12,5	6	75,0
7	МБОУ "Гимназия № 9"	5	0	0,0	0	0,0	2	40,0	3	60,0
8	МБУ "Школа № 10"	9	0	0,0	1	11,1	3	33,3	5	55,6
9	МБУ "Школа № 11"	1	0	0,0	0	0,0	1	100,0	0	0,0
10	МБУ "Школа № 13"	6	0	0,0	2	33,3	2	33,3	2	33,3
11	МБУ "Школа № 14"	4	0	0,0	1	25,0	3	75,0	0	0,0
12	МБУ "Школа № 16"	12	2	16,7	2	16,7	5	41,7	3	25,0

№ п/п	ОО	Всего участников	«2»		«3»		«4»		«5»	
			чел.	%	чел.	%	чел.	%	чел.	%
13	МБУ "Школа № 18"	2	1	50,0	0	0,0	1	50,0	0	0,0
14	МБУ "Лицей № 19"	14	0	0,0	0	0,0	4	28,6	10	71,4
15	МБУ "Школа № 20"	4	0	0,0	1	25,0	2	50,0	1	25,0
16	МБУ "Школа № 21"	17	0	0,0	8	47,1	8	47,1	1	5,9
17	МБУ "Школа № 23"	2	0	0,0	0	0,0	1	50,0	1	50,0
18	МБУ "Школа № 25"	6	1	16,7	2	33,3	2	33,3	1	16,7
19	МБУ "Школа № 26"	3	0	0,0	0	0,0	1	33,3	2	66,7
20	МБУ "Школа № 28"	1	0	0,0	1	100,0	0	0,0	0	0,0
21	МБУ "Школа № 31"	3	0	0,0	0	0,0	1	33,3	2	66,7
22	МБУ "Школа № 32"	17	0	0,0	2	11,8	4	23,5	11	64,7
23	МБУ "Школа № 34"	6	0	0,0	1	16,7	3	50,0	2	33,3
24	МБУ "Гимназия № 35"	42	0	0,0	6	14,3	13	31,0	23	54,8
25	МБУ "Лицей № 37"	10	0	0,0	2	20,0	4	40,0	4	40,0
26	МБУ "Гимназия № 38"	12	0	0,0	2	16,7	1	8,3	9	75,0
27	МБУ "Гимназия № 39"	34	0	0,0	0	0,0	9	26,5	25	73,5
28	МБУ "Школа № 40"	3	0	0,0	0	0,0	2	66,7	1	33,3
29	МБУ "Школа № 41"	21	0	0,0	0	0,0	5	23,8	16	76,2
30	ЧОУ СОШ "Общеобразовательны й центр "Школа"	2	0	0,0	0	0,0	1	50,0	1	50,0
31	МБУ "Школа № 43"	3	0	0,0	0	0,0	1	33,3	2	66,7

№ п/п	ОО	Всего участников	«2»		«3»		«4»		«5»	
			чел.	%	чел.	%	чел.	%	чел.	%
32	МБУ "Школа № 44"	4	2	50,0	0	0,0	1	25,0	1	25,0
33	МБУ "Школа № 45"	2	0	0,0	0	0,0	0	0,0	2	100,0
34	МБУ "Школа № 46"	3	0	0,0	2	66,7	0	0,0	1	33,3
35	МБУ "Школа № 47"	6	0	0,0	0	0,0	1	16,7	5	83,3
36	МБУ "Гимназия № 48"	9	1	11,1	1	11,1	2	22,2	5	55,6
37	МБУ "Школа имени С.П. Королёва"	4	1	25,0	0	0,0	0	0,0	3	75,0
38	МБУ "Лицей № 51"	4	0	0,0	1	25,0	2	50,0	1	25,0
39	ГБОУ СО "Лицей № 57 (Базовая школа РАН)"	16	0	0,0	0	0,0	4	25,0	12	75,0
40	МБУ "Школа № 58"	8	0	0,0	0	0,0	4	50,0	4	50,0
41	МБУ "Школа № 59"	5	0	0,0	1	20,0	2	40,0	2	40,0
42	МБУ "Лицей № 60"	9	0	0,0	2	22,2	0	0,0	7	77,8
43	МБУ "Школа № 61"	8	1	12,5	2	25,0	2	25,0	3	37,5
44	МБУ "Школа № 62"	1	0	0,0	0	0,0	0	0,0	1	100,0
45	МБУ "Школа № 66"	5	0	0,0	1	20,0	2	40,0	2	40,0
46	МБУ "Лицей № 67"	2	0	0,0	0	0,0	2	100,0	0	0,0
47	МБУ "Школа № 69"	1	0	0,0	0	0,0	0	0,0	1	100,0
48	МБУ "Школа № 70"	10	0	0,0	0	0,0	3	30,0	7	70,0
49	МБУ "Школа № 71"	13	1	7,7	1	7,7	10	76,9	1	7,7
50	МБУ "Школа № 72"	14	0	0,0	4	28,6	5	35,7	5	35,7
51	МБУ "Школа № 73"	10	0	0,0	4	40,0	4	40,0	2	20,0

№ п/п	ОО	Всего участников	«2»		«3»		«4»		«5»	
			чел.	%	чел.	%	чел.	%	чел.	%
52	МБУ "Школа № 74"	2	0	0,0	1	50,0	0	0,0	1	50,0
53	МБУ "Школа № 75"	13	0	0,0	1	7,7	5	38,5	7	53,8
54	МБУ "Лицей № 76"	7	0	0,0	1	14,3	3	42,9	3	42,9
55	МБУ "Гимназия № 77"	19	1	5,3	1	5,3	1	5,3	16	84,2
56	МБУ "Школа № 79"	1	0	0,0	1	100,0	0	0,0	0	0,0
57	МБУ "Школа № 80"	12	1	8,3	4	33,3	2	16,7	5	41,7
58	МБУ "Школа № 81"	7	0	0,0	1	14,3	3	42,9	3	42,9
59	МБУ "Школа № 82"	3	0	0,0	1	33,3	2	66,7	0	0,0
60	МБУ "Школа № 84"	5	0	0,0	2	40,0	1	20,0	2	40,0
61	МБУ "Школа № 86"	6	0	0,0	3	50,0	2	33,3	1	16,7
62	МБУ Школа "Образовательный центр "Галактика"	8	0	0,0	1	12,5	1	12,5	6	75,0
63	МБУ "Школа № 89"	12	0	0,0	0	0,0	3	25,0	9	75,0
64	МБУ "Школа № 90"	13	0	0,0	0	0,0	2	15,4	11	84,6
65	МБУ "Школа № 91"	22	1	4,5	4	18,2	15	68,2	2	9,1
66	МБУ "Школа № 93"	8	0	0,0	2	25,0	3	37,5	3	37,5
67	МБУ "Школа № 94"	16	0	0,0	0	0,0	7	43,8	9	56,3
68	СОШ - филиал Тольяттинской академии управления	3	0	0,0	0	0,0	1	33,3	2	66,7
69	ЧОУ школа "Радиант"	1	0	0,0	0	0,0	1	100,0	0	0,0
70	Гимназия Всех Русских Святых г.о.	2	0	0,0	1	50,0	1	50,0	0	0,0

№ п/п	ОО	Всего участников	«2»		«3»		«4»		«5»	
			чел.	%	чел.	%	чел.	%	чел.	%
	Тольятти									
71	АНОО СОШ "Сота"	1	0	0,0	0	0,0	0	0,0	1	100,0

2.4. Результаты по группам участников экзамена с различным уровнем подготовки с учетом типа ОО³

Таблица 2-6

№ п/п	Участники ОГЭ	Доля участников, получивших отметку ⁴					
		«2»	«3»	«4»	«5»	«4» и «5» (качество обучения)	«3», «4» и «5» (уровень обученности)
1.	Обучающиеся СОШ	10 (4,6%)	43 (19,8%)	76 (35%)	88 (40,6%)	164 (75,6%)	207 (95,4%)
2.	Обучающиеся лицеев	0 (0%)	7 (10%)	20 (28,6%)	43 (61,4%)	63 (90%)	70 (100%)
3.	Обучающиеся гимназий	2 (1,6%)	11 (8,9%)	29 (23,6%)	81 (65,9%)	110 (89,4%)	121 (98,4%)
4.	Обучающиеся коррекционных школ	-	-	-	-	-	-
5.	Обучающиеся СОШ с углубленным изучением отдельных предметов	4 (2,6%)	19 (12,2%)	61 (39,1%)	72 (46,2%)	133 (85,3%)	152 (97,4%)
6.	Обучающиеся по программам основного общего образования на базе СПО	0 (0%)	0 (0%)	0 (0%)	0 (0%)	0 (0%)	0 (0%)
7.	Обучающиеся школ-интернатов	0 (0%)	0 (0%)	0 (0%)	0 (0%)	0 (0%)	0 (0%)

³ Перечень категорий ОО может быть уточнен / дополнен с учетом специфики региональной системы образования

⁴ Указывается доля обучающихся от общего числа участников по предмету

2.5. Выделение перечня ОО, продемонстрировавших наиболее высокие результаты ОГЭ по предмету⁵

Таблица 2-7

№ п/п	Название ОО	Доля участников, получивших отметку «2»	Доля участников, получивших отметки «4» и «5» (качество обучения)	Доля участников, получивших отметки «3», «4» и «5» (уровень обученности)
1	МБУ "Школа № 1"	0 (0%)	5 (100%)	5 (100%)
2	МБУ "Школа № 2"	0 (0%)	2 (100%)	2 (100%)
3	МБОУ "Гимназия № 9"	0 (0%)	5 (100%)	5 (100%)
4	МБУ "Школа № 11"	0 (0%)	1 (100%)	1 (100%)
5	МБУ "Лицей № 19"	0 (0%)	14 (100%)	14 (100%)
6	МБУ "Школа № 23"	0 (0%)	2 (100%)	2 (100%)
7	МБУ "Школа № 26"	0 (0%)	3 (100%)	3 (100%)
8	МБУ "Школа № 31"	0 (0%)	3 (100%)	3 (100%)
9	МБУ "Гимназия № 39"	0 (0%)	34 (100%)	34 (100%)
10	МБУ "Школа № 40"	0 (0%)	3 (100%)	3 (100%)
11	МБУ "Школа № 41"	0 (0%)	21 (100%)	21 (100%)
12	ЧОУ СОШ "Общеобразовательный центр "Школа"	0 (0%)	2 (100%)	2 (100%)
13	МБУ "Школа № 43"	0 (0%)	3 (100%)	3 (100%)
14	МБУ "Школа № 45"	0 (0%)	2 (100%)	2 (100%)
15	МБУ "Школа № 47"	0 (0%)	6 (100%)	6 (100%)

⁵ Рекомендуется проводить анализ в случае, если количество участников в этом ОО достаточное для получения статистически достоверных результатов для сравнения

№ п/п	Название ОО	Доля участников, получивших отметку «2»	Доля участников, получивших отметки «4» и «5» (качество обучения)	Доля участников, получивших отметки «3», «4» и «5» (уровень обученности)
16	ГБОУ СО "Лицей № 57 (Базовая школа РАН)"	0 (0%)	16 (100%)	16 (100%)
17	МБУ "Школа № 58"	0 (0%)	8 (100%)	8 (100%)
18	МБУ "Школа № 62"	0 (0%)	1 (100%)	1 (100%)
19	МБУ "Лицей № 67"	0 (0%)	2 (100%)	2 (100%)
20	МБУ "Школа № 69"	0 (0%)	1 (100%)	1 (100%)
21	МБУ "Школа № 70"	0 (0%)	10 (100%)	10 (100%)
22	МБУ "Школа № 89"	0 (0%)	12 (100%)	12 (100%)
23	МБУ "Школа № 90"	0 (0%)	13 (100%)	13 (100%)
24	МБУ "Школа № 94"	0 (0%)	16 (100%)	16 (100%)
25	СОШ - филиал Тольяттинской академии управления	0 (0%)	3 (100%)	3 (100%)
26	ЧОУ школа "Радиант"	0 (0%)	1 (100%)	1 (100%)
27	АНОО СОШ "Сота"	0 (0%)	1 (100%)	1 (100%)
28	МБУ "Школа № 75"	0 (0%)	12 (92,3%)	13 (100%)
29	МБУ "Гимназия № 77"	1 (5,3%)	17 (89,5%)	18 (94,7%)
30	МБУ "Школа № 10"	0 (0%)	8 (88,9%)	9 (100%)
31	МБУ "Школа № 32"	0 (0%)	15 (88,2%)	17 (100%)
32	МБУ "Лицей № 6"	0 (0%)	7 (87,5%)	8 (100%)
33	МБУ Школа "Образовательный центр "Галактика"	0 (0%)	7 (87,5%)	8 (100%)
34	МБУ "Гимназия № 35"	0 (0%)	36 (85,7%)	42 (100%)

№ п/п	Название ОО	Доля участников, получивших отметку «2»	Доля участников, получивших отметки «4» и «5» (качество обучения)	Доля участников, получивших отметки «3», «4» и «5» (уровень обученности)
35	МБУ "Лицей № 76"	0 (0%)	6 (85,7%)	7 (100%)
36	МБУ "Школа № 81"	0 (0%)	6 (85,7%)	7 (100%)
37	МБУ "Школа № 71"	1 (7,7%)	11 (84,6%)	12 (92,3%)
38	МБУ "Школа № 34"	0 (0%)	5 (83,3%)	6 (100%)
39	МБУ "Гимназия № 38"	0 (0%)	10 (83,3%)	12 (100%)
40	МБУ "Лицей № 37"	0 (0%)	8 (80%)	10 (100%)
41	МБУ "Школа № 59"	0 (0%)	4 (80%)	5 (100%)
42	МБУ "Школа № 66"	0 (0%)	4 (80%)	5 (100%)
43	МБУ "Лицей № 60"	0 (0%)	7 (77,8%)	9 (100%)
44	МБУ "Гимназия № 48"	1 (11,1%)	7 (77,8%)	8 (88,9%)
45	МБУ "Школа № 91"	1 (4,5%)	17 (77,3%)	21 (95,5%)
46	МБУ "Школа № 14"	0 (0%)	3 (75%)	4 (100%)
47	МБУ "Школа № 20"	0 (0%)	3 (75%)	4 (100%)
48	МБУ "Лицей № 51"	0 (0%)	3 (75%)	4 (100%)
49	МБУ "Школа № 93"	0 (0%)	6 (75%)	8 (100%)
50	МБУ "Школа имени С.П. Королёва"	1 (25%)	3 (75%)	3 (75%)
51	МБУ "Школа № 72"	0 (0%)	10 (71,4%)	14 (100%)
52	МБУ "Школа № 5"	1 (14,3%)	5 (71,4%)	6 (85,7%)
53	МБУ "Школа № 13"	0 (0%)	4 (66,7%)	6 (100%)
54	МБУ "Школа № 82"	0 (0%)	2 (66,7%)	3 (100%)

№ п/п	Название ОО	Доля участников, получивших отметку «2»	Доля участников, получивших отметки «4» и «5» (качество обучения)	Доля участников, получивших отметки «3», «4» и «5» (уровень обученности)
55	МБУ "Школа № 16"	2 (16,7%)	8 (66,7%)	10 (83,3%)
56	МБУ "Школа № 61"	1 (12,5%)	5 (62,5%)	7 (87,5%)
57	МБУ "Школа № 73"	0 (0%)	6 (60%)	10 (100%)
58	МБУ "Школа № 84"	0 (0%)	3 (60%)	5 (100%)
59	МБУ "Школа № 80"	1 (8,3%)	7 (58,3%)	11 (91,7%)
60	МБУ "Школа № 21"	0 (0%)	9 (52,9%)	17 (100%)
61	МБУ "Школа № 74"	0 (0%)	1 (50%)	2 (100%)
62	МБУ "Школа № 86"	0 (0%)	3 (50%)	6 (100%)
63	Гимназия Всех Русских Святых г.о. Тольятти	0 (0%)	1 (50%)	2 (100%)
64	МБУ "Школа № 25"	1 (16,7%)	3 (50%)	5 (83,3%)
65	МБУ "Школа № 3"	1 (25%)	2 (50%)	3 (75%)
66	МБУ "Школа № 18"	1 (50%)	1 (50%)	1 (50%)
67	МБУ "Школа № 44"	2 (50%)	2 (50%)	2 (50%)
68	МБУ "Школа № 46"	0 (0%)	1 (33,3%)	3 (100%)
69	МБУ "Школа № 4"	1 (16,7%)	2 (33,3%)	5 (83,3%)
70	МБУ "Школа № 28"	0 (0%)	0 (0%)	1 (100%)
71	МБУ "Школа № 79"	0 (0%)	0 (0%)	1 (100%)

2.6. Выделение перечня ОО, продемонстрировавших самые низкие результаты ОГЭ по предмету⁶

Таблица 2-8

№ п/п	Название ОО	Доля участников, получивших отметку «2»	Доля участников, получивших отметки «4» и «5» (качество обучения)	Доля участников, получивших отметки «3», «4» и «5» (уровень обученности)
1	МБУ "Школа № 18"	1 (50%)	1 (50%)	1 (50%)
2	МБУ "Школа № 44"	2 (50%)	2 (50%)	2 (50%)
3	МБУ "Школа № 3"	1 (25%)	2 (50%)	3 (75%)
4	МБУ "Школа имени С.П. Королёва"	1 (25%)	3 (75%)	3 (75%)
5	МБУ "Школа № 4"	1 (16,7%)	2 (33,3%)	5 (83,3%)
6	МБУ "Школа № 25"	1 (16,7%)	3 (50%)	5 (83,3%)
7	МБУ "Школа № 16"	2 (16,7%)	8 (66,7%)	10 (83,3%)
8	МБУ "Школа № 5"	1 (14,3%)	5 (71,4%)	6 (85,7%)
9	МБУ "Школа № 61"	1 (12,5%)	5 (62,5%)	7 (87,5%)
10	МБУ "Гимназия № 48"	1 (11,1%)	7 (77,8%)	8 (88,9%)
11	МБУ "Школа № 80"	1 (8,3%)	7 (58,3%)	11 (91,7%)
12	МБУ "Школа № 71"	1 (7,7%)	11 (84,6%)	12 (92,3%)
13	МБУ "Гимназия № 77"	1 (5,3%)	17 (89,5%)	18 (94,7%)
14	МБУ "Школа № 91"	1 (4,5%)	17 (77,3%)	21 (95,5%)
15	МБУ "Школа № 28"	0 (0%)	0 (0%)	1 (100%)

⁶ Рекомендуется проводить анализ в случае, если количество участников в этом ОО достаточное для получения статистически достоверных результатов для сравнения

№ п/п	Название ОО	Доля участников, получивших отметку «2»	Доля участников, получивших отметки «4» и «5» (качество обучения)	Доля участников, получивших отметки «3», «4» и «5» (уровень обученности)
16	МБУ "Школа № 79"	0 (0%)	0 (0%)	1 (100%)
17	МБУ "Школа № 46"	0 (0%)	1 (33,3%)	3 (100%)
18	МБУ "Школа № 74"	0 (0%)	1 (50%)	2 (100%)
19	МБУ "Школа № 86"	0 (0%)	3 (50%)	6 (100%)
20	Гимназия Всех Русских Святых г.о. Тольятти	0 (0%)	1 (50%)	2 (100%)
21	МБУ "Школа № 21"	0 (0%)	9 (52,9%)	17 (100%)
22	МБУ "Школа № 73"	0 (0%)	6 (60%)	10 (100%)
23	МБУ "Школа № 84"	0 (0%)	3 (60%)	5 (100%)
24	МБУ "Школа № 13"	0 (0%)	4 (66,7%)	6 (100%)
25	МБУ "Школа № 82"	0 (0%)	2 (66,7%)	3 (100%)
26	МБУ "Школа № 72"	0 (0%)	10 (71,4%)	14 (100%)
27	МБУ "Школа № 14"	0 (0%)	3 (75%)	4 (100%)
28	МБУ "Школа № 20"	0 (0%)	3 (75%)	4 (100%)
29	МБУ "Лицей № 51"	0 (0%)	3 (75%)	4 (100%)
30	МБУ "Школа № 93"	0 (0%)	6 (75%)	8 (100%)
31	МБУ "Лицей № 60"	0 (0%)	7 (77,8%)	9 (100%)
32	МБУ "Лицей № 37"	0 (0%)	8 (80%)	10 (100%)
33	МБУ "Школа № 59"	0 (0%)	4 (80%)	5 (100%)
34	МБУ "Школа № 66"	0 (0%)	4 (80%)	5 (100%)
35	МБУ "Школа № 34"	0 (0%)	5 (83,3%)	6 (100%)

№ п/п	Название ОО	Доля участников, получивших отметку «2»	Доля участников, получивших отметки «4» и «5» (качество обучения)	Доля участников, получивших отметки «3», «4» и «5» (уровень обученности)
36	МБУ "Гимназия № 38"	0 (0%)	10 (83,3%)	12 (100%)
37	МБУ "Гимназия № 35"	0 (0%)	36 (85,7%)	42 (100%)
38	МБУ "Лицей № 76"	0 (0%)	6 (85,7%)	7 (100%)
39	МБУ "Школа № 81"	0 (0%)	6 (85,7%)	7 (100%)
40	МБУ "Лицей № 6"	0 (0%)	7 (87,5%)	8 (100%)
41	МБУ Школа "Образовательный центр "Галактика"	0 (0%)	7 (87,5%)	8 (100%)
42	МБУ "Школа № 32"	0 (0%)	15 (88,2%)	17 (100%)
43	МБУ "Школа № 10"	0 (0%)	8 (88,9%)	9 (100%)
44	МБУ "Школа № 75"	0 (0%)	12 (92,3%)	13 (100%)
45	МБУ "Школа № 1"	0 (0%)	5 (100%)	5 (100%)
46	МБУ "Школа № 2"	0 (0%)	2 (100%)	2 (100%)
47	МБОУ "Гимназия № 9"	0 (0%)	5 (100%)	5 (100%)
48	МБУ "Школа № 11"	0 (0%)	1 (100%)	1 (100%)
49	МБУ "Лицей № 19"	0 (0%)	14 (100%)	14 (100%)
50	МБУ "Школа № 23"	0 (0%)	2 (100%)	2 (100%)
51	МБУ "Школа № 26"	0 (0%)	3 (100%)	3 (100%)
52	МБУ "Школа № 31"	0 (0%)	3 (100%)	3 (100%)
53	МБУ "Гимназия № 39"	0 (0%)	34 (100%)	34 (100%)
54	МБУ "Школа № 40"	0 (0%)	3 (100%)	3 (100%)

№ п/п	Название ОО	Доля участников, получивших отметку «2»	Доля участников, получивших отметки «4» и «5» (качество обучения)	Доля участников, получивших отметки «3», «4» и «5» (уровень обученности)
55	МБУ "Школа № 41"	0 (0%)	21 (100%)	21 (100%)
56	ЧОУ СОШ "Общеобразовательный центр "Школа"	0 (0%)	2 (100%)	2 (100%)
57	МБУ "Школа № 43"	0 (0%)	3 (100%)	3 (100%)
58	МБУ "Школа № 45"	0 (0%)	2 (100%)	2 (100%)
59	МБУ "Школа № 47"	0 (0%)	6 (100%)	6 (100%)
60	ГБОУ СО "Лицей № 57 (Базовая школа РАН)"	0 (0%)	16 (100%)	16 (100%)
61	МБУ "Школа № 58"	0 (0%)	8 (100%)	8 (100%)
62	МБУ "Школа № 62"	0 (0%)	1 (100%)	1 (100%)
63	МБУ "Лицей № 67"	0 (0%)	2 (100%)	2 (100%)
64	МБУ "Школа № 69"	0 (0%)	1 (100%)	1 (100%)
65	МБУ "Школа № 70"	0 (0%)	10 (100%)	10 (100%)
66	МБУ "Школа № 89"	0 (0%)	12 (100%)	12 (100%)
67	МБУ "Школа № 90"	0 (0%)	13 (100%)	13 (100%)
68	МБУ "Школа № 94"	0 (0%)	16 (100%)	16 (100%)
69	СОШ - филиал Тольяттинской академии управления	0 (0%)	3 (100%)	3 (100%)
70	ЧОУ школа "Радиант"	0 (0%)	1 (100%)	1 (100%)
71	АНОО СОШ "Сота"	0 (0%)	1 (100%)	1 (100%)

2.7. ВЫВОДЫ о характере результатов ОГЭ по предмету в 2024 году и в динамике

Достижение минимального уровня подготовки

Год	Количество участников, не преодолевших минимальный пороговый балл	Доля участников, не преодолевших минимальный пороговый балл, %	Количество участников, преодолевших минимальный пороговый балл на 1-2 балла	Доля участников, преодолевших минимальный пороговый балл на 1-2 балла, %	ИТОГО количество участников с низким уровнем подготовки	ИТОГО доля участников с низким уровнем подготовки, %
2023	1	0,2	19	3,5	20	3,6
2024	16	2,83	9	1,59	25	4,4

В 2024 году в г.о. Тольятти 16 участников (2,83 %) не преодолели минимальный пороговый балл, этот показатель увеличился по сравнению с 2023 г. на 2,63%.

В целом, доля участников с низким уровнем подготовки (не преодолевших минимальный пороговый балл и преодолевших минимальный пороговый балл на 1-2 балла), в 2024 году увеличилась на 0,8% по сравнению с 2023 г и составила 4,4%.

Достижение высокого уровня подготовки

Год	Количество участников диапазона риска высоких баллов (преодолели границу отметки «5» на 1-2 балла)	Доля участников диапазона риска высоких баллов (преодолели границу отметки «5» на 1-2 балла), %	Количество участников, получивших высокие результаты	Доля участников, получивших высокие результаты, %
2023	49	8,9	199	36,2

2024	44	7,8	240	42,4
------	----	-----	-----	------

Доля участников с высоким уровнем подготовки (получивших высокие результаты), в 2024 году увеличилась на 6,2% по сравнению с 2023 г. Доля участников диапазона риска высоких баллов (преодолевших границу отметки «5» на 1-2 балла) уменьшилась на 1,1%.

Пороговые значения первичных баллов по учебному предмету, являющихся нижней границей 25% наиболее высоких результатов (расчет от количества участников - 25% получили высокие результаты) - 35 первичный балл (отметка - 5).

Раздел 3. АНАЛИЗ РЕЗУЛЬТАТОВ ВЫПОЛНЕНИЯ ЗАДАНИЙ КИМ

3.1.1. Статистический анализ выполнения заданий КИМ в 2024 году Основные статистические характеристики выполнения заданий КИМ в 2024 году

Таблица 2-9

Номер задания в КИМ	Проверяемые элементы содержания / умения	Уровень сложности задания	Средний процент выполнения ⁷	Процент выполнения по г.о. Тольятти в группах, получивших отметку			
				«2»	«3»	«4»	«5»
1	Атомы и молекулы. Химический элемент. Простые и сложные вещества	Б	71,0	31,3	50,0	63,4	84,2

⁷ Вычисляется по формуле $p = \frac{N}{nm} \cdot 100\%$, где N – сумма первичных баллов, полученных всеми участниками группы за выполнение задания, n – количество участников в группе, m – максимальный первичный балл за задание.

Номер задания в КИМ	Проверяемые элементы содержания / умения	Уровень сложности задания	Средний процент выполнения ⁷	Процент выполнения по г.о. Тольятти в группах, получивших отметку			
				«2»	«3»	«4»	«5»
2	Строение атома. Строение электронных оболочек атомов первых 20 химических элементов Периодической системы Д.И. Менделеева. Группы и периоды Периодической системы. Физический смысл порядкового номера химического элемента	Б	85,2	31,3	70,0	82,3	94,4
3	Закономерности изменения свойств элементов в связи с положением в Периодической системе Д.И. Менделеева	Б	91,5	68,8	78,8	89,2	97,9
4	Валентность. Степень окисления химических элементов	П	89,8	25,0	71,3	91,9	97,4
5	Строение вещества. Химическая связь: ковалентная (полярная и неполярная), ионная, металлическая	Б	89,2	56,3	68,8	90,3	96,1
6	Строение атома. Строение электронных оболочек атомов первых 20 химических элементов Периодической системы Д.И. Менделеева. Закономерности изменения свойств элементов в связи с положением в Периодической системе Д.И. Менделеева	Б	78,1	31,3	52,5	72,6	91,5
7	Классификация и номенклатура неорганических веществ	Б	83,2	25,0	47,5	83,9	96,1
8	Химические свойства простых веществ. Химические свойства оксидов: основных, амфотерных, кислотных	Б	74,4	12,5	35,0	66,1	94,4
9	Химические свойства простых веществ. Химические свойства сложных веществ	П	68,3	15,6	30,0	62,9	85,6
10	Химические свойства простых		64,0	6,3			

Номер задания в КИМ	Проверяемые элементы содержания / умения	Уровень сложности задания	Средний процент выполнения ⁷	Процент выполнения по г.о. Тольятти в группах, получивших отметку			
				«2»	«3»	«4»	«5»
	веществ. Химические свойства сложных веществ	П			25,6	58,3	81,9
11	Классификация химических реакций по различным признакам: количеству и составу исходных и полученных веществ, изменению степеней окисления химических элементов, поглощению и выделению энергии	Б	93,6	37,5	78,8	97,3	98,6
12	Химическая реакция. Условия и признаки протекания химических реакций. Химические уравнения. Сохранение массы веществ при химических реакциях	П	65,6	12,5	27,5	62,1	81,7
13	Электролиты и неэлектролиты. Катионы и анионы. Электролитическая диссоциация кислот, щёлочей и солей (средних)	Б	61,3	12,5	20,0	52,2	81,7
14	Реакции ионного обмена и условия их осуществления	Б	61,8	0,0	23,8	51,1	83,1
15	Окислительно-восстановительные реакции. Окислитель и восстановитель	Б	87,8	37,5	68,8	88,7	95,4
16	Правила безопасной работы в школьной лаборатории. Лабораторная посуда и оборудование. Разделение смесей и очистка веществ. Приготовление растворов Проблемы безопасного использования веществ и химических реакций в повседневной жизни. Химическое загрязнение окружающей среды и его последствия. Человек в мире веществ, материалов и химических реакций	Б	43,6	0,0	23,8	36,6	56,3
17	Определение характера среды раствора кислот и щёлочей с помощью индикаторов. Качественные	П	62,9	3,1			

Номер задания в КИМ	Проверяемые элементы содержания / умения	Уровень сложности задания	Средний процент выполнения ⁷	Процент выполнения по г.о. Тольятти в группах, получивших отметку			
				«2»	«3»	«4»	«5»
	реакции на ионы в растворе (хлорид-, сульфат-, карбонат-, фосфат-, гидроксид-ионы; ионы аммония, бария, серебра, кальция, меди и железа). Получение газообразных веществ. Качественные реакции на газообразные вещества (кислород, водород, углекислый газ, аммиак)				16,9	53,5	85,4
18	Вычисление массовой доли химического элемента в веществе	Б	78,4	6,3	41,3	74,2	95,8
19	Химическое загрязнение окружающей среды и его последствия. Человек в мире веществ, материалов и химических реакций	Б	57,1	0,0	12,5	48,9	76,2
20	Окислительно-восстановительные реакции. Окислитель и восстановитель	В	73,3	0,0	30,0	66,1	94,2
21	Взаимосвязь различных классов неорганических веществ. Реакции ионного обмена и условия их осуществления	В	56,6	0,0	12,5	40,3	82,9
22	Вычисление количества вещества, массы или объёма вещества по количеству вещества, массе или объёму одного из реагентов или продуктов реакции. Вычисление массовой доли растворённого вещества в растворе	В	50,5	0,0	6,7	32,1	77,7
23	Решение экспериментальных задач по теме «Неметаллы IV–VII групп и их соединений»; «Металлы и их соединения». Качественные реакции на ионы в растворе (хлорид-, иодид-, сульфат-, карбонат-, силикат-, фосфат-, гидроксид-ионы; ион аммония; катионы изученных металлов, а также	В	78,3	6,3	52,2	66,1	97,6

Номер задания в КИМ	Проверяемые элементы содержания / умения	Уровень сложности задания	Средний процент выполнения ⁷	Процент выполнения по г.о. Тольятти в группах, получивших отметку			
				«2»	«3»	«4»	«5»
	бария, серебра, кальция, меди и железа)						
24	Правила безопасной работы в школьной лаборатории. Лабораторная посуда и оборудование. Разделение смесей и очистка веществ. Приготовление растворов	В	94,2	43,8	84,4	94,6	99,5

По результатам проведенного анализа стоит отметить

– линии заданий с наименьшими процентами выполнения: 16(43,6%).

среди них:

- задания базового уровня (с процентом выполнения ниже 50): 16;
- задания повышенного и высокого уровня (с процентом выполнения ниже 15) отсутствуют;

– успешно усвоенные элементы содержания / освоенные умения, навыки, виды познавательной деятельности:

1. Правила безопасной работы в школьной лаборатории. Приготовление растворов.
2. Решение экспериментальных задач по теме «Неметаллы IV–VII групп и их соединений»; «Металлы и их соединения». Качественные реакции на ионы в растворе (хлорид-, иодид-, сульфат-, карбонат-, силикат-, фосфат-, гидроксид-ионы; ион аммония; катионы изученных металлов, а также бария, серебра, кальция, меди и железа).
3. Валентность. Степень окисления химических элементов.
4. Строение вещества. Химическая связь: ковалентная (полярная и неполярная), ионная, металлическая.

5. Классификация химических реакций по различным признакам: количеству и составу исходных и полученных веществ, изменению степеней окисления химических элементов, поглощению и выделению энергии.

6. Окислительно-восстановительные реакции. Окислитель и восстановитель.

– недостаточно усвоенные элементы содержания / освоенные умения, навыки, виды познавательной деятельности:

1. Разделение смесей и очистка веществ. Проблемы безопасного использования веществ и химических реакций в повседневной жизни.

2. Химическое загрязнение окружающей среды и его последствия. Человек в мире веществ, материалов и химических реакций.

3. Решение задач практической направленности (например, на определение норм внесения удобрений, определение дозировки витаминов и т.д.).

Раздел 4. Рекомендации для системы образования г.о. Тольятти по совершенствованию методики преподавания учебного предмета

4.1...по совершенствованию преподавания учебного предмета всем обучающимся

○ Учителям

1. Постоянно осуществлять сопутствующее повторение и закрепление ранее изученного учебного материала.

2.Чаще включать на уроках при объяснении нового материала практическую значимость объясняемой темы с приведением примеров из жизни.

3.В течение всего времени изучения предмета решать задачи на определение ПДК веществ, норм внесения удобрений, микроэлементов и т.д.

4.Решение заданий на формирование читательской грамотности.

○ *ИПК / ИРО, иным организациям, реализующим программы профессионального развития учителей*

Провести мероприятия по актуальным вопросам, связанным с методикой преподавания предмета (эффективные технологии и методы подготовки к ОГЭ, формирование функциональной грамотности, конструирование учебных заданий при подготовке учащихся к ОГЭ, критериальное оценивание), в том числе посещение уроков с целью оказания адресной методической помощи.

4.2...по организации дифференцированного обучения школьников с разными уровнями предметной подготовки

○ *Учителям*

1. Использование методики «перевернутый класс» при изучении тем практической направленности.

2. Использовать пропедевтические возможности изучения предмета.

3. Решение заданий на формирование функциональной грамотности (в частности, естественно-научной).

○ *Администрациям образовательных организаций*

1. Использовать пропедевтические возможности предмета.
2. Увеличить число часов химии за счёт часов внеурочной деятельности.

○ *ИПК / ИРО, иным организациям, реализующим программы профессионального развития учителей*

Провести мероприятия по актуальным вопросам, связанным с методикой преподавания предмета (эффективные технологии и методы подготовки к ОГЭ, формирование функциональной грамотности, конструирование учебных заданий при подготовке учащихся к ОГЭ, критериальное оценивание), в том числе посещение уроков с целью оказания адресной методической помощи.

СОСТАВИТЕЛИ ОТЧЕТА по учебному предмету:

Специалисты, привлекаемые к анализу результатов ОГЭ по учебному предмету

<i>Фамилия, имя, отчество</i>	<i>Место работы, должность, ученая степень, ученое звание, принадлежность специалиста (к региональным организациям развития образования, к региональным организациям повышения квалификации работников образования, к региональной ПК по учебному предмету, пр.)</i>
<i>Галинова Оксана Анатольевна</i>	<i>МАОУ ДПО ЦИТ, аналитик</i>

Специалисты, привлекаемые к подготовке методических рекомендаций на основе результатов ОГЭ по учебному предмету

<i>Фамилия, имя, отчество</i>	<i>Место работы, должность, ученая степень, ученое звание, принадлежность специалиста (к региональным организациям развития образования, к региональным организациям повышения квалификации работников образования, к региональной ПК по учебному предмету, пр.)</i>
<i>Иванова Елена Вячеславовна</i>	<i>МАОУ ДПО ЦИТ, методист</i>
<i>Герасимова Ирина Петровна</i>	<i>МАОУ ДПО ЦИТ, заместитель директора</i>

Ответственный специалист в г.о. Тольятти по вопросам организации проведения анализа результатов ОГЭ по учебным предметам

<i>Фамилия, имя, отчество</i>	<i>Место работы, должность, ученая степень, ученое звание</i>
<i>Ерослаева Светлана Александровна</i>	<i>Консультант отдела развития образования Тольяттинского управления министерства образования Самарской области</i>